



OAKCASTLE

CD-10

USER MANUAL

IT

DE

FR

IT

ES

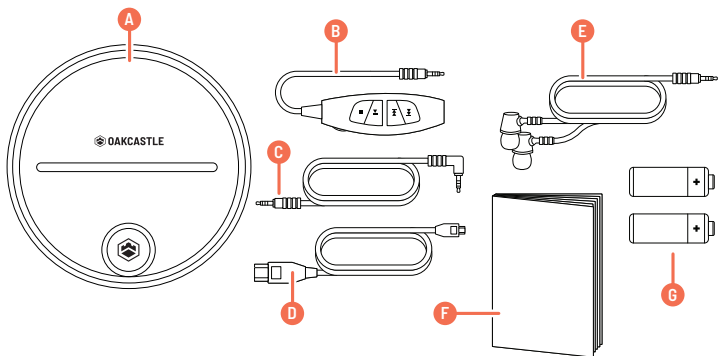
Indice	2
Contenuto della confezione	3
Controlli e funzioni	4
Funzionamento di base.....	6
Riproduzione di CD	8
Programmazione della lettura	9
Risoluzione dei problemi	10
Specifiche tecniche e garanzia	11
Informazioni sulla sicurezza	12

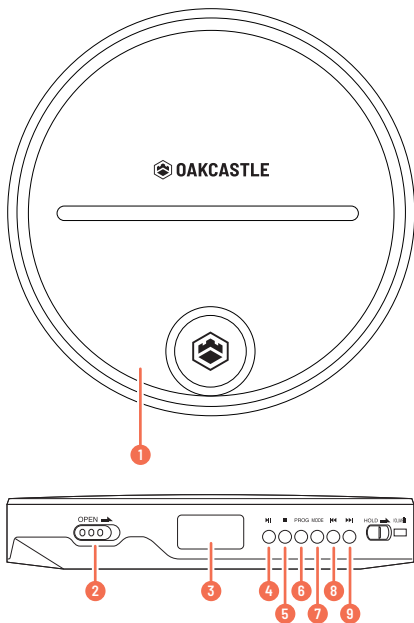
3 ANNI
DI GARANZIA

Registra il tuo prodotto sul sito www.oakcastle.co.uk per usufruire di un'estensione
GRATUITA della garanzia a 3 anni

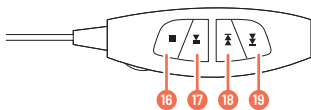
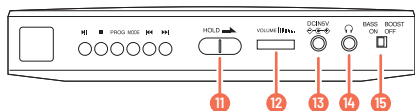
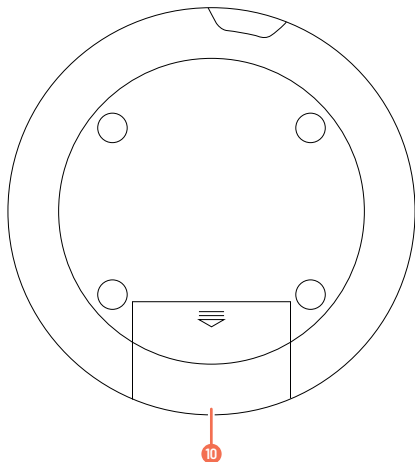
COSA C'È NELLA SCATOLA?

- | | | | |
|----|--|----|-----------------------|
| A. | Lettore CD portatile Oakcastle
CD10 | E. | Auricolari |
| B. | Telecomando integrato per cuffie | F. | Manuale di istruzioni |
| C. | Cavo AUX da 3,5 mm a 3,5 mm | G. | 2 batterie AA |
| D. | Cavo di ricarica da USB a DC5V | | |





- | | | | |
|----|-----------------------|----|-----------------------|
| 1. | Vassoio disco | 6. | Programmazione (PROG) |
| 2. | Apertura (OPEN) | 7. | Modalità (MODE) |
| 3. | Display | 8. | Indietro/Riavvolgi |
| 4. | Play/Pausa/Accensione | 9. | Avanti/Avanti veloce |
| 5. | Stop | | |



- 10. Vano batteria
- 11. Blocco (HOLD)
- 12. Volume
- 13. Porta di alimentazione DC 5V
- 14. Ingresso per cuffie
- 15. Interruttore BBS (Bass Boost System)

Comandi degli auricolari

- 16. Stop
- 17. Play/Pausa
- 18. Indietro/Riavvolgi
- 19. Avanti/Avanti veloce

Accensione/Spegnimento

Per attivare il lettore CD, premere il pulsante "Play/Pausa/Accensione" (**Rif. 4**). Per spegnere il lettore CD, premere il pulsante "Stop" (**Rif. 5**). Se il lettore CD non viene utilizzato per un periodo di tempo prolungato, si consiglia di spegnerlo.

Blocco (HOLD)

Mentre il lettore CD è in uso, è possibile spostare l'interruttore di blocco in posizione "HOLD" (**Rif. 11**). In questo modo il lettore CD attiverà la modalità di blocco che rende inattivi i pulsanti del dispositivo. Se viene premuto un pulsante mentre l'unità è in modalità "HOLD", in alto a destra del display appare un'icona a forma di lucchetto.

Alimentazione tramite batterie

Aprire il coperchio del vano batteria (**Rif. 10**) e inserire 2 batterie AA (fornite). È necessario assicurarsi di rispettare la corretta polarità delle batterie. A tale scopo, il simbolo negativo (-) deve essere allineato con l'estremità liscia della batteria e il simbolo positivo (+) deve essere allineato con l'estremità opposta della batteria. 2 batterie AA nuove garantiscono un'autonomia di circa 7 ore.

Alimentazione tramite adattatore CA

Per alimentare il dispositivo CD10 tramite l'uso del cavo di alimentazione, collegare il cavo di ricarica USB (fornito) a una porta USB 2.0 standard (ad esempio un computer portatile o un adattatore USB di rete), quindi inserire il connettore nella porta di alimentazione del dispositivo (**Rif. 13**).

Inserimento di un disco

Far scorrere l'interruttore di apertura (**Rif. 2**) in posizione "OPEN" per aprire il coperchio del vassoio disco. Posizionare il disco nel lettore CD, con l'etichetta rivolta verso l'alto, quindi premere delicatamente il disco in modo da agganciarlo al sistema di blocco centrale.

Chiudere delicatamente il coperchio del vassoio disco. Assicurarsi che il coperchio del vassoio disco sia completamente chiuso, altrimenti il lettore impedirà la riproduzione del disco.

Formati disco compatibili: CD, CD-R, CD-RW, MP3 e WMA.

Utilizzo di cuffie o altoparlanti esterni

Per ascoltare un CD tramite l'utilizzo di cuffie, inserire le cuffie cablate (dotate di connettore standard da 3,5 mm) nell'ingresso per cuffie del lettore CD (**Rif. 14**). Assicurarsi che il connettore delle cuffie sia inserito completamente nell'apposito ingresso del dispositivo.

Per ascoltare un CD tramite l'utilizzo di altoparlanti esterni, usare un cavo AUX standard da 3,5 mm per collegare il lettore CD agli altoparlanti esterni o a qualsiasi altro dispositivo di uscita audio esterno. Per controllare la riproduzione audio, è possibile utilizzare i comandi del lettore CD. A questo punto, è possibile ascoltare l'audio tramite altoparlanti esterni o un altro dispositivo di uscita audio esterno.

Sul display del lettore CD appare la scritta "ESP". Cosa significa?

ESP è l'acronimo di "Electronic Shock Protection", ovvero protezione antiurto elettronica. Se sul display appare questa scritta, significa che la funzione ESP è stata attivata per evitare che eventuali urti o colpi subiti dal dispositivo causino l'interruzione della riproduzione audio.

Comandi e funzioni di base

Premere il pulsante "Play/Pausa" (**Rif. 4** o **Rif. 17**) per avviare o mettere in pausa la riproduzione del CD.

Premere una volta il pulsante "Indietro/Riavvolgi" (**Rif. 8** o **Rif. 18**) per tornare all'inizio del brano attualmente in riproduzione o premere più volte lo stesso pulsante per tornare indietro di una traccia. Premere il pulsante "Avanti/Avanti veloce" (**Rif. 9** o **Rif. 19**) per passare al brano successivo. Tenere premuto il pulsante "Indietro/Riavvolgi" (**Rif. 8** o **Rif. 18**) o "Avanti/Avanti veloce" (**Rif. 9** o **Rif. 19**) per riavvolgere o avanzare rapidamente la riproduzione di un brano.

Premere il pulsante "Stop" (**Rif. 5** o **Rif. 16**) per interrompere la riproduzione e arrestare il disco. Premere due volte il pulsante "Stop" per spegnere il dispositivo.

Opzioni di ripetizione

Premere il pulsante MODE e selezionare "1" per ripetere il brano corrente, "ALL" per ripetere l'intero disco, "RND" per ripetere i brani in ordine casuale, "INTRO" per riprodurre i primi 10 secondi di ciascun brano e "OFF" per disattivare la modalità di ripetizione (la parte superiore del display sarà priva di icone).

Programmazione della riproduzione

Premere il pulsante PROG (**Rif. 6**) per programmare l'ordine di riproduzione del disco. Per istruzioni su come eseguire questa operazione, vedere **pagina 9**.

Funzione di ripresa automatica

Se il lettore CD viene spento durante la riproduzione di un brano o mentre la riproduzione è in pausa, alla prossima accensione riprenderà la riproduzione laddove era stata interrotta.

BBS (Bass Boost System)

Premere il pulsante "BBS" (**Rif. 15**) per attivare o disattivare la modalità di aumento dei bassi Bass Boost System.

Per programmare la lettura di un CD in modo da riprodurre i brani in un ordine specifico e diverso da quello predefinito, procedere come indicato di seguito. Potrebbe essere utile fare riferimento alla lista delle tracce presente sulla copertina dell'album, per esempio. È possibile programmare fino a un massimo di 20 brani.

Accertarsi che il CD non sia in riproduzione, quindi premere il pulsante PROG (**Rif. 6**) per attivare la modalità di programmazione.

Utilizzando i pulsanti "Indietro" (**Rif. 8** o **Rif. 18**) e "Avanti" (**Rif. 9** o **Rif. 19**), selezionare il primo brano che si desidera riprodurre. Sul lato destro del display apparirà la scritta "P01", "P02" ecc. indicante l'ordine di programmazione del brano: il brano "P01" sarà riprodotto per primo, il brano "P02" sarà riprodotto per secondo e così via.

Premere nuovamente il pulsante PROG (**Rif. 6**) per confermare la programmazione. Ripetere i passaggi precedenti fino a quando non sono stati programmati tutti i brani presenti sul disco.

Premere il pulsante "Play" (**Rif. 4** o **Rif. 17**) per avviare la riproduzione dei brani nell'ordine selezionato.

Importante: quando la riproduzione si interrompe, la programmazione viene cancellata. Per annullare la programmazione, premere il pulsante "Play" (**Rif. 4** o **Rif. 17**).

Problema	Possibile causa/soluzione
<p>Impossibile leggere i dischi</p>	<p>Assicurarsi che il lato del disco dotato di etichetta sia rivolto verso l'alto.</p> <p>Assicurarsi che il disco sia stato posizionato correttamente nel sistema di blocco del vassoio disco.</p> <p>Assicurarsi che il disco non sia graffiato o danneggiato.</p> <p>Pulire delicatamente il disco dal centro verso l'esterno con un panno morbido, pulito e asciutto.</p> <p>Provare a usare un altro disco per verificare se il disco in questione è difettoso.</p> <p>Verificare che il formato del disco sia CD, CD-R, CD-MP3 o CD-RW.</p> <p>Pulire delicatamente il laser di lettura con un bastoncino di cotone sgrassante. Importante: non toccare il laser con le dita.</p>
<p>Audio assente</p>	<p>Controllare che il volume sia attivato e aumentarlo se necessario.</p> <p>Verificare che il connettore delle cuffie sia inserito completamente nell'apposito ingresso sul dispositivo.</p>
<p>Il dispositivo non risponde</p>	<p>Accertarsi che il dispositivo sia acceso.</p> <p>Inserire batterie nuove o collegare il dispositivo alla presa di corrente o a un'altra fonte di alimentazione.</p>
<p>Rumore di raschiamento durante la riproduzione proveniente dagli auricolari o dal disco</p>	<p>Pulire delicatamente il disco dal centro verso l'esterno con un panno morbido, pulito e asciutto.</p> <p>Provare a usare un altro disco per verificare se il disco in questione è difettoso.</p> <p>Verificare che il formato del disco sia CD/CD-R/CD-MP3/CD-RW.</p> <p>Se gli auricolari emettono un rumore di raschiamento durante la riproduzione del disco, il problema potrebbe essere causato da un disco graffiato. In tal caso, sostituire il disco ed evitare di utilizzarlo nuovamente per proteggere il dispositivo da eventuali danni.</p>

Fonte di alimentazione	Connessione DC 5V/2 batterie AA (fornite)
Tensione di carica	DC 5V/1A
Tensione d'esercizio	5V
Consumo energetico	0,6 W ca.
Batteria	2 batterie AA (fornite)
Conversione analogico-digitale	16Bit
Frequenza di campionamento	44.1KHZ
Risposta in frequenza	20-20KHZ
Potenza in uscita auricolari	16mW+16mW/16-32Ohm
Impedenza di uscita auricolari	32ohm/16mW
Formati di disco supportati	CD, CDR, CD-RW, MP3, WMA
Tempo di protezione contro gli urti	CD: fino a 4 secondi, CD-R: 120 secondi
Dimensioni	145 x 145 x 25 cm
Peso	320 g

GARANZIA

Tutti i prodotti sono coperti da una garanzia standard di 12 mesi. Tutti gli articoli devono essere registrati su **www.oakcastle.co.uk** affinché la garanzia sia valida. Sulla pagina web, cliccare sulla voce di menu "Registra prodotto". L'utente ha inoltre la possibilità di estendere gratuitamente la garanzia per altri 24 mesi.

1. **Leggere queste istruzioni.**
2. Queste istruzioni devono essere conservate. Le istruzioni possono essere scaricate anche dal sito www.oakcastle.co.uk.
3. Rispettare tutte le avvertenze.
4. Seguire tutte le istruzioni fornite.
5. Non pulire l'apparecchio con acqua e non posizionarlo in prossimità di acqua.
6. Non ostruire le aperture di ventilazione. Installare l'apparecchio secondo le istruzioni del produttore.
7. Non installare vicino a fonti di calore come termosifoni, termoventilatori, stufe o altri apparecchi (inclusi gli amplificatori) che producono calore.
8. Proteggere il sistema di alimentazione in modo che non sia calpestato o malformato, in particolare in corrispondenza delle spine, delle prese di corrente e delle porte di uscita dell'apparecchio.
9. Utilizzare solo gli attacchi/accessori specificati dal produttore.
10. Scollegare l'apparecchio durante i temporali o quando non viene utilizzato per lunghi periodi di tempo.
11. Gli interventi di riparazione devono essere affidati a personale qualificato. Il ricorso alla riparazione è necessario quando l'apparecchio ha subito danni, ad esempio se il cavo di alimentazione o la spina sono danneggiati, se è stato versato del liquido o se sono caduti degli oggetti all'interno dell'apparecchio, se l'apparecchio è stato esposto a pioggia o umidità, se non funziona come previsto o se è caduto.
12. Non appoggiare sull'apparecchio fiamme dirette, come candele accese.
13. Sostituire i prodotti elettrici e le batterie usate in modo sicuro secondo le istruzioni fornite da autorità e normative locali.

AVVERTENZE SUPPLEMENTARI

L'apparecchio non deve essere esposto a sgocciolamenti o spruzzi e nessun oggetto contenente liquidi, come vasi, deve essere posto su di esso.

La spina elettrica è utilizzata come dispositivo di disinserimento e deve essere raggiungibile facilmente e rapidamente durante l'uso previsto. Per scollegare completamente l'apparecchio dalla rete elettrica, la spina elettrica deve essere completamente staccata dalla presa di corrente. Non esporre la batteria a eccessivo calore, ad esempio alla luce diretta del sole, fuoco o simili.

RICICLAGGIO DEI PRODOTTI ELETTRICI



Nel rispetto dell'ambiente, è necessario riciclare tutti i rifiuti elettrici.

Questo simbolo indica che un prodotto elettrico non deve essere smaltito insieme ai normali rifiuti domestici. Assicurarsi che venga portato in una struttura adatta per lo smaltimento una volta cessato l'uso.

IMPORTANTE: leggere attentamente tutte le istruzioni prima dell'uso e conservarle per eventuali consultazioni future.



Rischio di scosse elettriche.
Non aprire.



Leggere attentamente tutte le istruzioni prima dell'uso.
Conservare le istruzioni per eventuali consultazioni future.



In caso di interventi di riparazione, utilizzare solo parti di ricambio identiche.



ATTENZIONE

RISCHIO DI SHOCK
ELETTRICO, NON APRIRE

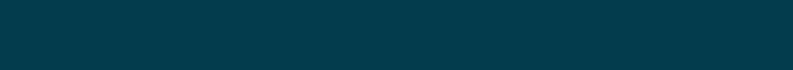


CAUTION

RISK OF ELECTRIC SHOCK
DO NOT OPEN



IMPORTANTE: leggere attentamente tutte le istruzioni prima dell'uso e conservarle per eventuali consultazioni future





WWW.OAKCASTLE.CO.UK